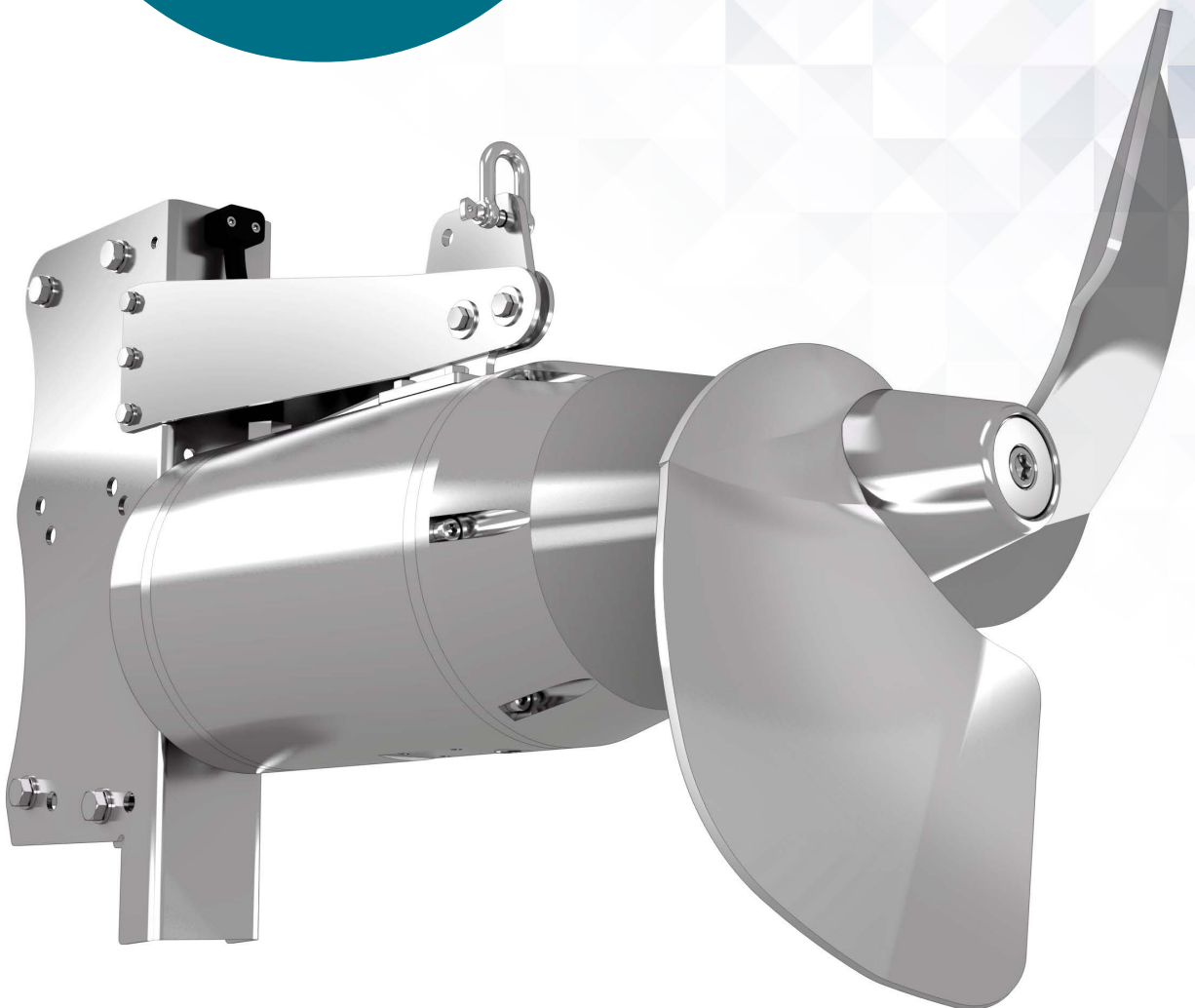


B-MX  
DOMPELMIXER



# B-MX DOMPELMIXER

## EFFECTIEVER MIXEN

*De B-MX garandeert een betere vermenging van de vloeibare en vaste delen.*

Door het mixen worden drijf- en zinklagen voorkomen en kan de homogene vloeistof gebruikt worden voor bemesting of separeren.

Door de gladde bouwvorm kan de vloeistof zonder turbulentie langs de vleugels stromen. Dit zorgt voor een hogere efficiëntie en minimaal energieverbruik. De behuizing en de onderdelen die in aanraking komen met het medium zijn vervaardigd uit RVS.

B-MX	Vermogen in [kW]	Vermogen in [m <sup>3</sup> /uur]	Toerental in omw./min.	Gewicht in [kg]
B-MX 9	9	3.780	346	170
B-MX 13	13	5.020	346	180
B-MX 18	18	6.860	346	220
B-MX 22	22	8.640	346	240

## OPBOUW EN FUNCTIE

### 1 Behuizing mixer

*De dompelmixer is zeer gestroomlijnd gebouwt. De vloeistof stroomt zonder turbulentie naar de vleugels en kan de energie optimaal gebruikt worden.*

### 2 De vleugel

*De vleugel van de B-MX heeft meestal twee vleugelbladen, die zo zijn ontworpen, dat ze een maximale stuwkracht geven.*

### 3 Bevestigingssteun

*De dompelmixer is door het bedieningspaneel met de geleidebuis verbonden. De instelhoek is flexibel instelbaar en is zo perfect in te passen aan de lokale parameters. Dit geeft de hoogst mogelijke doelmatigheid.*

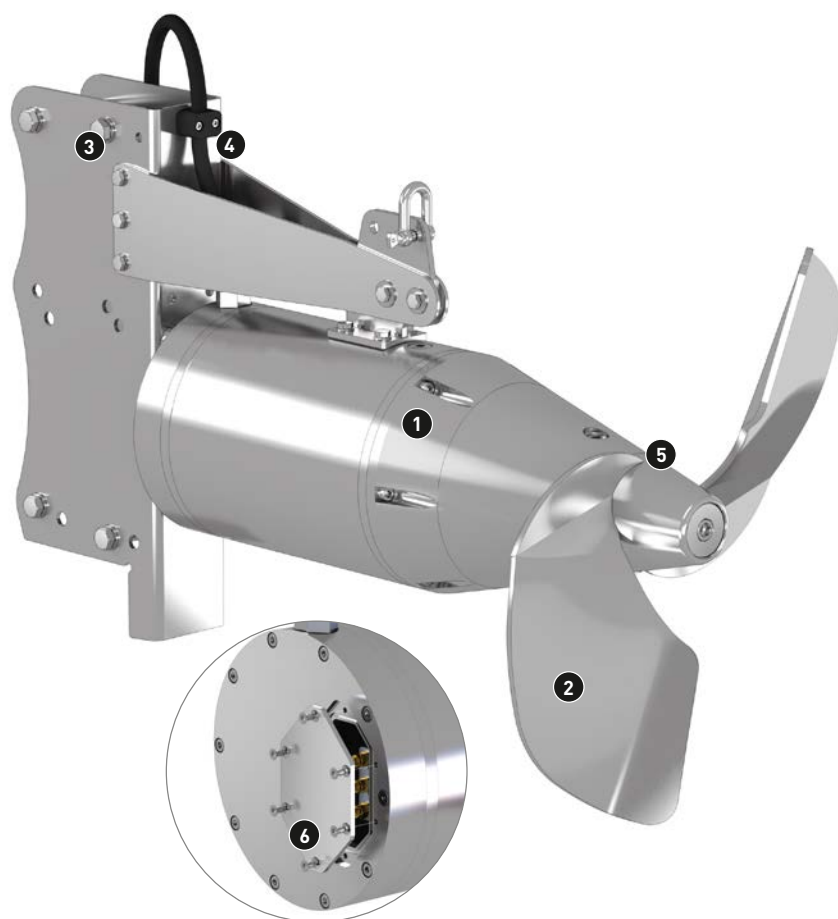
### 4 Stroomkabelbevestiging

*De drie-fasen-aandrijving wordt gevoed via een permanent ingesloten maar vervangbaar kabelkanaal. Om de kabel te vervangen, hoeft alleen een onderhoudsklep [6] te worden geopend. De mixer hoeft niet uitgebouwt te worden.*

### 5 Mechanical seal en tussenkamer

*De mixer heeft een hoogwaardige mechanische afdichting. Een grote tussenkamer gevuld met controlevloeistof zorgt voor een optimale operationele veiligheid.*

*Als optie kan een elektronische lekensor worden geïnstalleerd in de tussenkamer om lekken in een vroeg stadium te detecteren en gevolgschade te voorkomen.*



## B-MX DOMPELMIXER IN EEN OOGOPSLAG

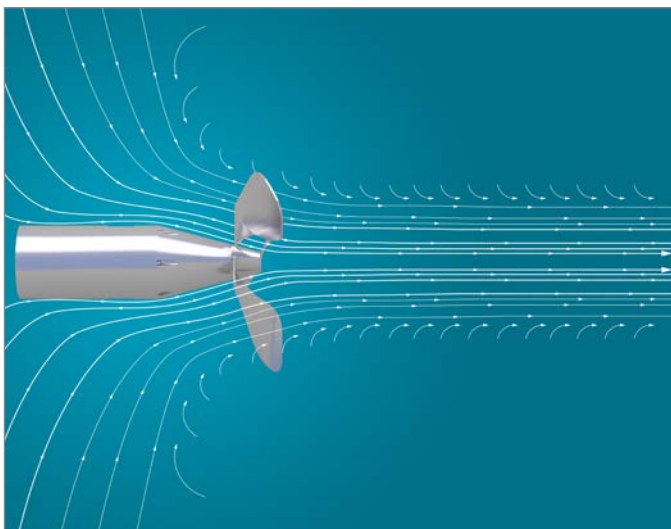
- + Keuze uit verschillende groottes voor beste kosten-baten-verhouding
- + Het aerodynamische ontwerp garandeert optimale homogenisatie tegen de laagste energiekosten
- + Het eenvoudige goed doordachte ontwerp maakt tijd- en kostenbesparende reparaties mogelijk
- + Compleet uit RVS gemaakt voor een lange levensduur

### VEELZIJDIG INZETBAAR

- Biogas substraat
- Drijfmest
- Slurry
- Primair slib afvalwaterzuivering
- Secundair slib afvalwateringzuivering
- Homogenisatie
- Pompstations
- Nitrificatiesystemen
- Bergbezinkbassin
- Slibbufferopvang
- Etc.

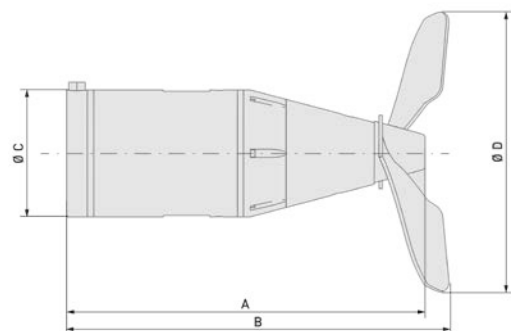
### OPTIMAAL STROMINGSGEDRAG

De slanke, afgeronde vorm van de B-MX en de geometrie van de vleugel zijn met behulp van moderne stromingssimulatie software geoptimaliseerd voor een hoogst mogelijke doelmatigheid.



### AFMETINGEN

De B-MX mixers zijn zeer compact en krachtig en kunnen probleemloos in bestaande systemen achteraf worden ingebouwd.



B-MX [kW]	A [mm]	B [mm]	C [mm]	D [mm]
B-MX 9	770	840	273	650
B-MX 13	770	840	273	650
B-MX 18	895	965	273	750
B-MX 22	895	965	273	750

# EASY HANDLING MIXER OP GELEIDEBUIS

De mixer **[1]** is aangesloten d.m.v. een bevestigingssteun **[2]** op de geleidebuis **[3]**. De geleidebuis wordt gebruikt om de mixer te geleiden. Een bevestiging van de mixer aan de tankwand **[4]** is niet nodig.

Door het bedieningspaneel **[5]** kan de hoogte en de richting ingesteld worden. U kunt de mixer bij veranderende niveaus altijd optimaal afstemmen en zo zorgen voor de best mogelijke homogenisatie van het medium. Via het bordes **[6]** komt u gemakkelijk bij het bedieningspaneel en kunt u in de opslagtank kijken. Op verzoek is een bordes exact volgens uw ideeën te produceren.

## EENVOUDIG ZIJDELINGS EN IN HOOGTE IN- STELBAAR

Na het ontgrendelen van de vergrendeling **(a)**, kan de mixer d.m.v. de handbeugel **(b)** in de gewenste positie gedraaid worden. Via de trommellier **(c)** gemaakt van roestvrij staal, kan de positie van de mixer op de geleidebuis in hoogte veranderd worden - eenvoudig en effectief.

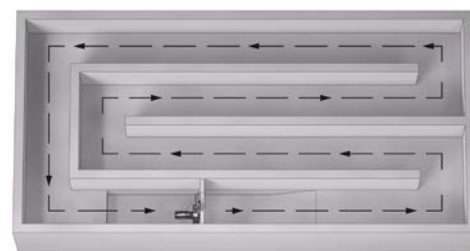
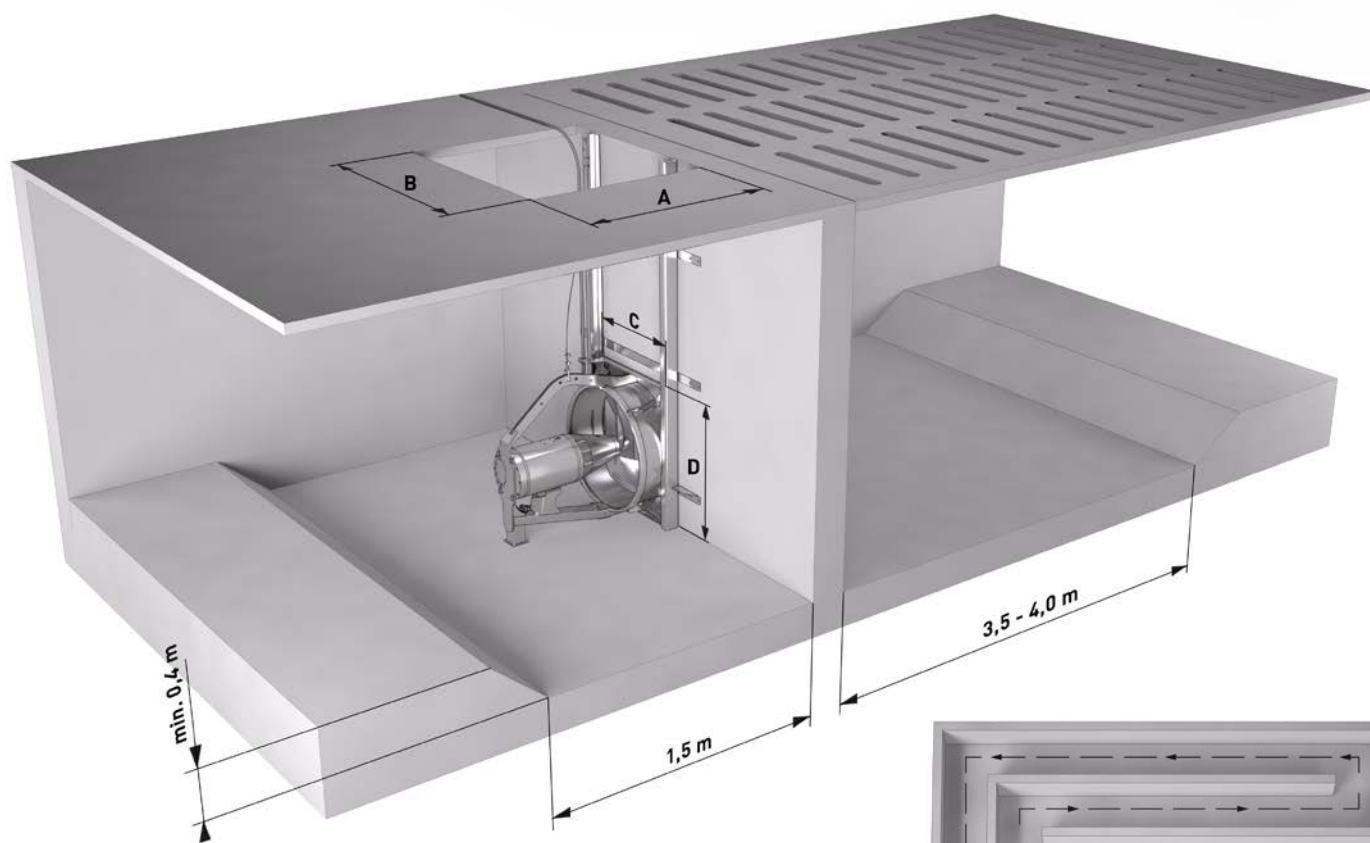
De trommellier is uitgerust met een geïntegreerde rem, welke een onbedoelde verandering van positie voorkomt.



Het op de tankbodem bevestigde lager zorgt voor een stabiele montage.



# EFFECTIEVE MIXTECHNIEK VOOR CIRCULATIE KANALEN



type	B-MX 9	B-MX 13	B-MX 18	B-MX 22
Vermogen in [kW]	9	13	18	22
Vermogen in [m <sup>3</sup> /uur]	3.780	5.020	6.860	8.640
Nominale stroom [A] [water]	19	24,5	35	41
Toerental [rpm]	346	346	346	346
Doorsnede vleugel [mm]	650	650	750	750
Gewicht circulatieraam [kg]	50	50	57	57
Gewicht geleidebuis [kg]	25	25	25	25
Installatie opening Ax B [mm]	1.000 x 850	1.000 x 850	1.100 x 950	1.100 x 950
Openingsmaat in dwarswand CxD [mm]	750 x 800	750 x 800	850 x 850	850 x 850





**Börger Benelux**  
7631 CW Ootmarsum, Nederland  
Telefoon +31 541 293687  
[info@boerger.nl](mailto:info@boerger.nl)

**HOOFDKANTOOR**  
**BÖRGER GmbH**  
Borken-Weseke, Duitsland  
[info@boerger.de](mailto:info@boerger.de)

**Boerger LLC**  
Chanhassen, MN, VS  
[america@boerger.com](mailto:america@boerger.com)

**Börger France Sarl**  
Wittersheim, Frankrijk  
[info@boerger.fr](mailto:info@boerger.fr)

**Boerger Polska Sp. z o.o.**  
Gliwice, Polen  
[info@boerger.pl](mailto:info@boerger.pl)

**Börger UK Ltd.**  
Staffordshire, Verenigd Koninkrijk  
[uk@boerger.com](mailto:uk@boerger.com)

**Boerger Pumps Asia Pte Ltd.**  
Singapore  
[asia@boerger.com](mailto:asia@boerger.com)

**Boerger India Pvt Ltd.**  
Gurugram, Haryana, India  
[india@boerger.com](mailto:india@boerger.com)

**Boerger Pumps (Shanghai) Co., Ltd.**  
Pudong, Shanghai, China  
[shanghai@boerger.com](mailto:shanghai@boerger.com)